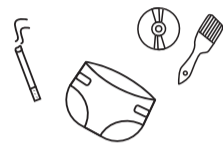


ORGANICO



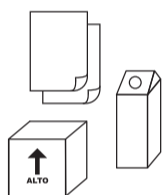
Scarti alimentari
 Escrementi di animali domestici (senza lettiera)
 Capelli e peli
 Terriccio
 Tovaglioli di carta sporchi di residui alimentari
 Scarti di tè e caffè
 Tappi di sughero
 Stuzzicadenti
 Fiori e piantine
 Cartoni della pizza sporchi di residui alimentari

INDIFFERENZIATO



Carta chimica
 CD/DVD/VHS e audiocassette
 Pyrex, ceramica e cristallo
 Cotton floc e posate di plastica
 Sacchetti per aspirapolvere
 Materiali in gomma
 Residui dello spazzamento
 Spazzole e spazzolini
 Stracci e spugne
 Carta assorbente
 Pannolini e pannoloni
(per prenotare il servizio di ritiro di pannolini e pannoloni chiama il numero verde o rivolgiti c/o il CCR).

CARTA E CARTONCINO



Cartone per pizza (senza residui di cibo)
 Cartone contenitore per le uova
 Scatoloni di cartone
 Buste di carta
 Contenitori di tetrapak
 Risma di carta per stampa
 Scatole e confezioni di cartoncino
 Giornali e riviste
 Libri e quaderni

VETRO



Bicchieri di vetro
 Bottiglie di vetro per alimenti
 Barattoli di vetro
 Boccette di profumo

PLASTICA E METALLI

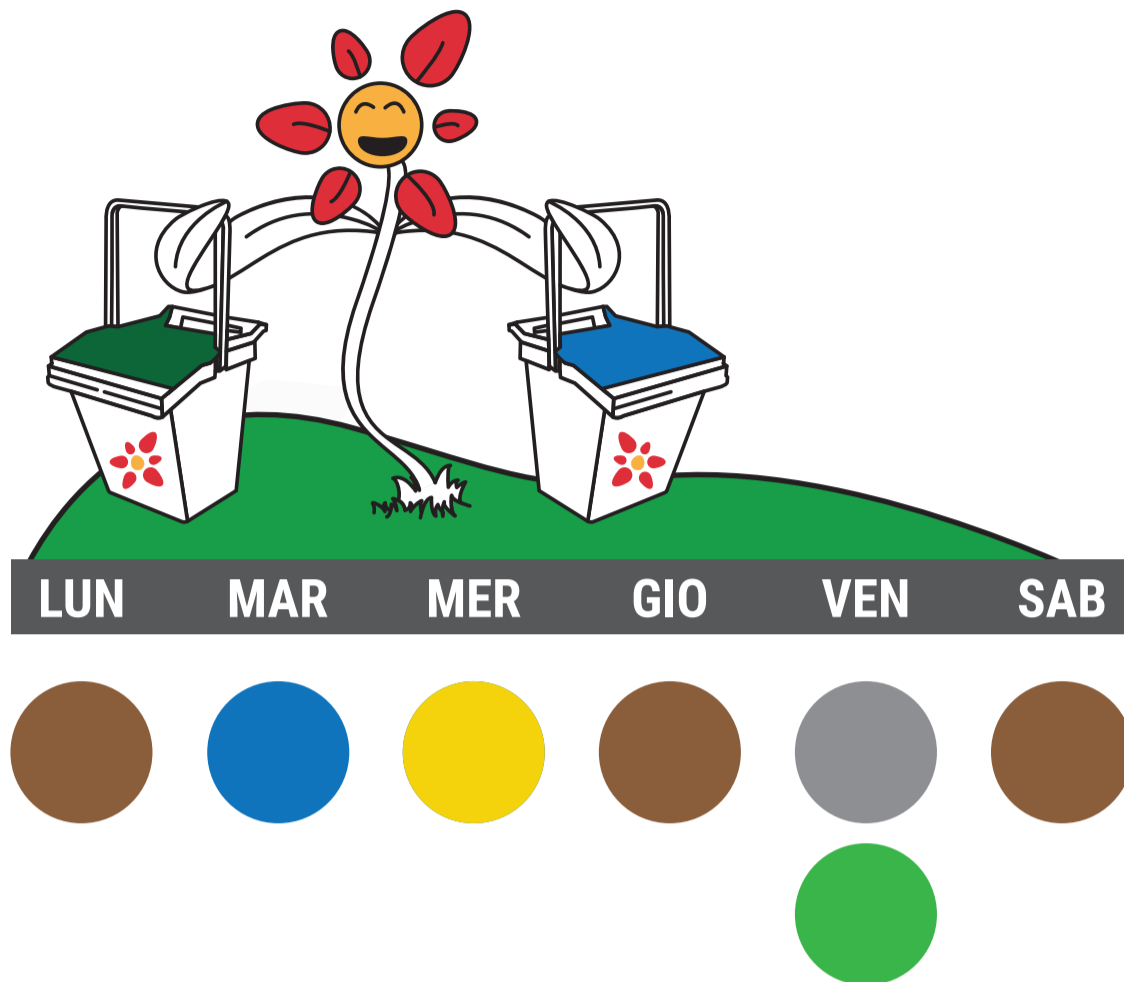


Bottiglie di plastica
 Tanche e contenitori alimentari
 Vaschette di plastica
 Carta di alluminio e lattine
 Scatolame per prodotti alimentari
 Tappi di plastica e metallo
 Vaschette di alluminio (senza residui di cibo)
 Piatti e bicchieri di plastica (senza residui di cibo)
 Buste di plastica
 Vasetti per lo yogurt

PER TUTTI GLI ALTRI RIFIUTI CHIAMA IL NUMERO VERDE O RIVOLGITI PRESSO IL CCR DI VIA LAGO.

CONSULTA IL CALENDARIO

DELLA RACCOLTA



Verifica i rifiuti che saranno ritirati ogni giorno seguendo i colori nelle caselle. Ogni colore in tabella identifica la categoria di rifiuto che sarà raccolta.

Esponi i contenitori dalle **ore 19:00 alle ore 23:00** del giorno precedente al ritiro indicato in tabella.

Gli abiti e gli indumenti usati si ritirano l'**ultimo venerdì di ogni mese**. Un ulteriore ritiro è previsto il **primo venerdì di aprile e di novembre**.

INFORMAZIONI UTILI

Ricordiamo ai cittadini di Binetto che in Via Lago (nei pressi della Tendostruttura) è presente il Centro Comunale di Raccolta. Tale struttura è aperta nei seguenti orari:

- **DA OTTOBRE A MAGGIO**
 - lunedì, mercoledì e venerdì dalle 9:00 alle 13:00;
 - martedì e giovedì dalle 14:00 alle 17:00;
 - sabato dalle 9:00 alle 12:00 e dalle 14:00 alle 17:00.
- **DA GIUGNO A SETTEMBRE**
 - lunedì, mercoledì e venerdì dalle 9:00 alle 13:00;
 - martedì e giovedì dalle 15:00 alle 18:00;
 - sabato dalle 10:00 alle 13:00 e dalle 15:00 alle 18:00.

Al Centro Comunale di Raccolta i residenti del comune di Binetto possono conferire vari rifiuti quali:

- carta e imballaggi di cartone;
- imballaggi di plastica e metalli;
- vetro;
- legno;
- indumenti usati;
- sfalci e potature;
- oli vegetali/minerali esausti;
- pile e accumulatori;
- medicinali scaduti;
- bombolette spray "t" e/o "f";
- lampade;
- cartucce e toner;
- rifiuti elettrici ed elettronici;
- ingombranti.

RIFIUTI INGOMBRANTI DA GETTARE?

CHIAMACI E LI VERREMO A RITIRARE

Per evitare l'abbandono dei rifiuti ingombranti per strada e nelle campagne, è predisposto un servizio di **ritiro a domicilio dei rifiuti ingombranti** di cui i cittadini possono usufruire **gratuitamente**. Il ritiro, di **massimo tre pezzi**, avviene al piano strada.

Per prenotare il servizio, è sufficiente chiamare il numero verde **800.999.531**



Abbandonare i rifiuti ingombranti è severamente vietato e comporta il rischio di sanzioni.

Inoltre, abbandonare i rifiuti ingombranti significa inquinare e arrecare danno alla propria comunità, aggravando i costi e creando disagi e pericoli per la salute di tutti.

Per informazioni su AROBA2 e per ricevere aggiornamenti consulta il sito **www.aroba2.it** o l'indirizzo mail **binetto@aroba2.it**

